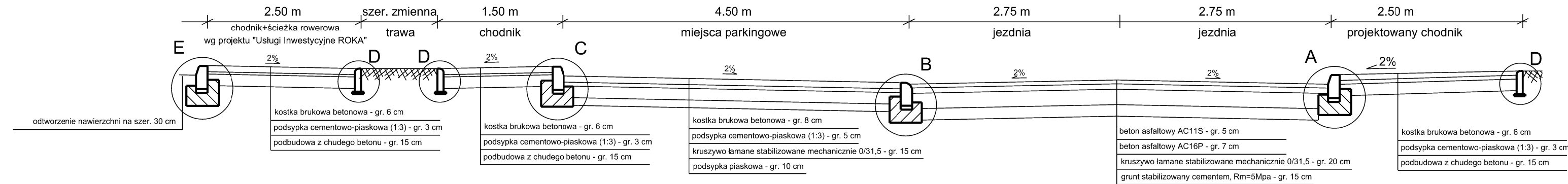
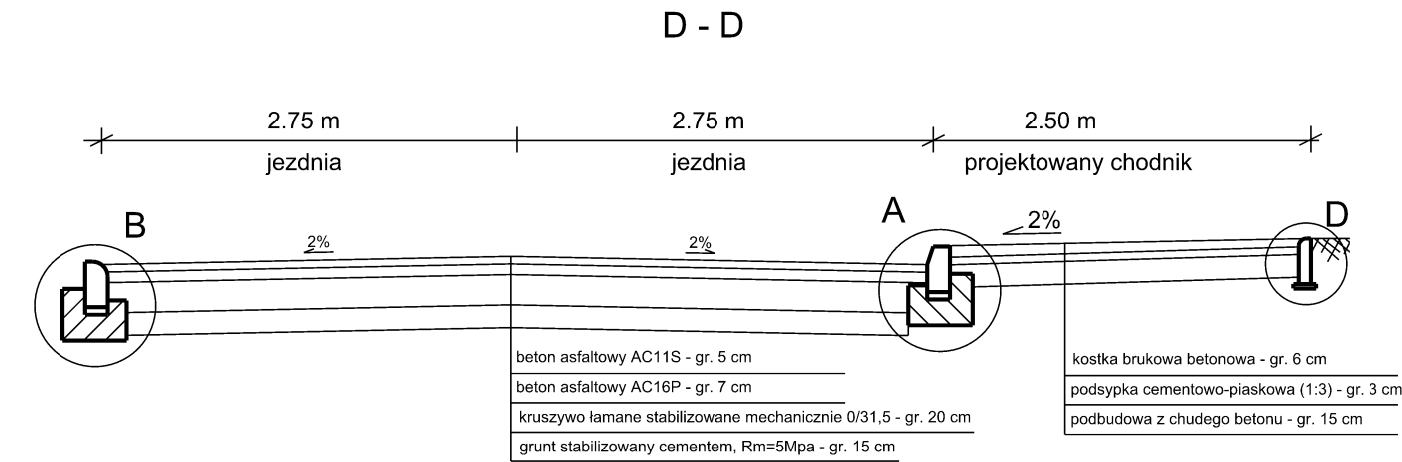
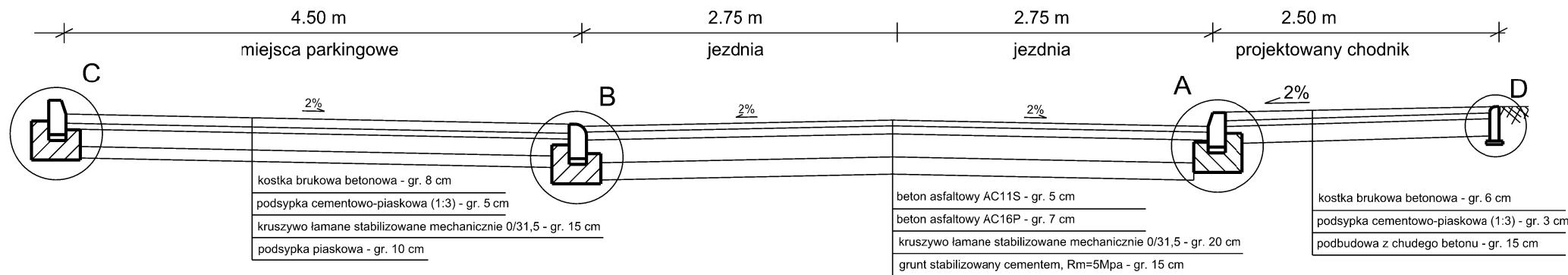


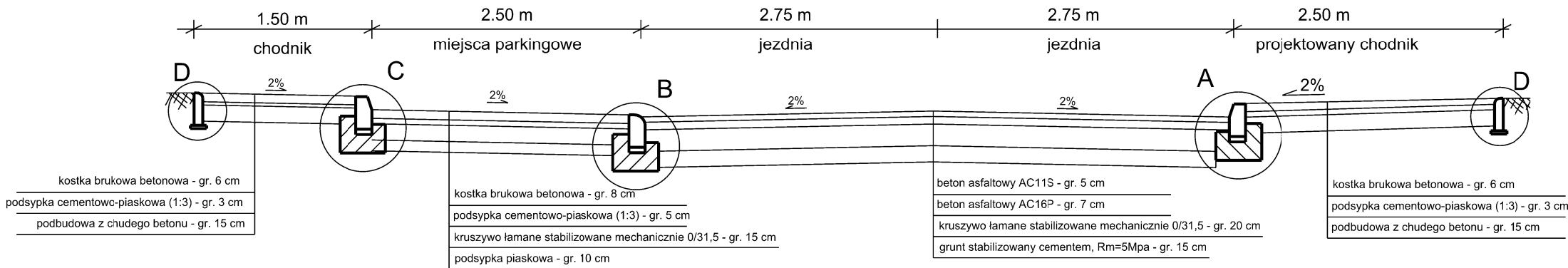
B - B



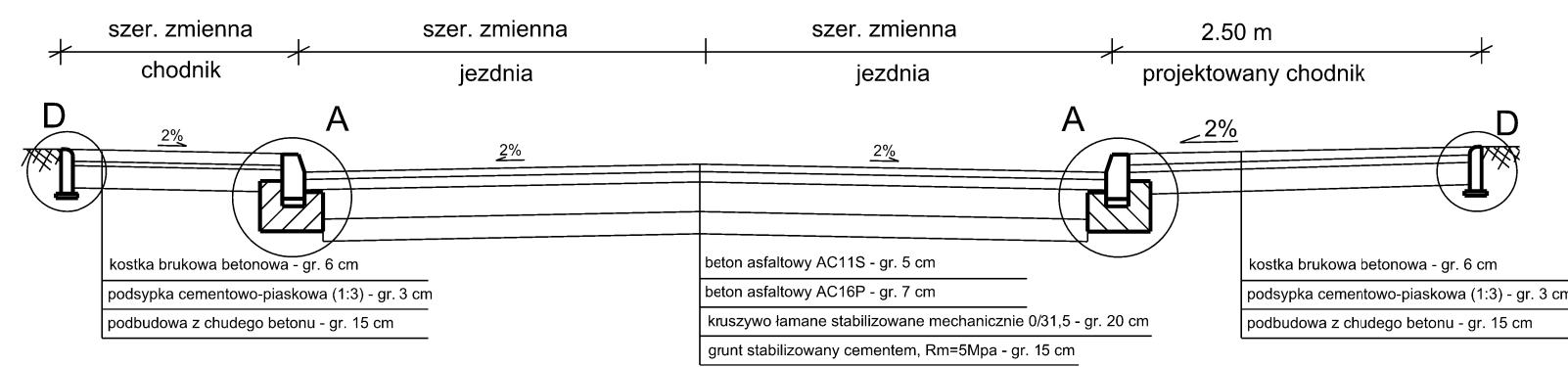
C - C



E - E

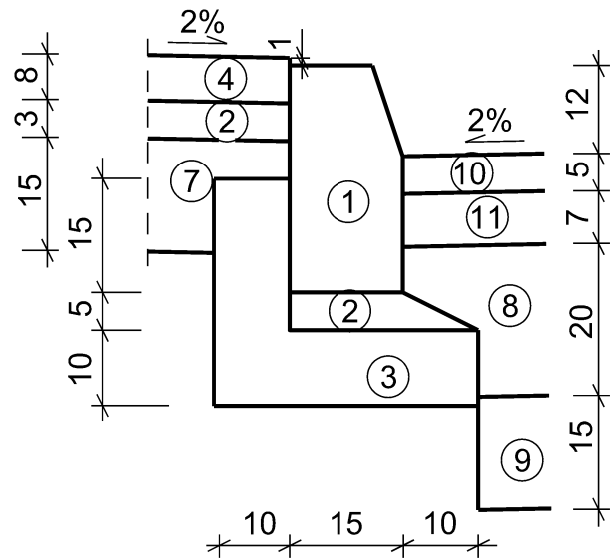


F - F

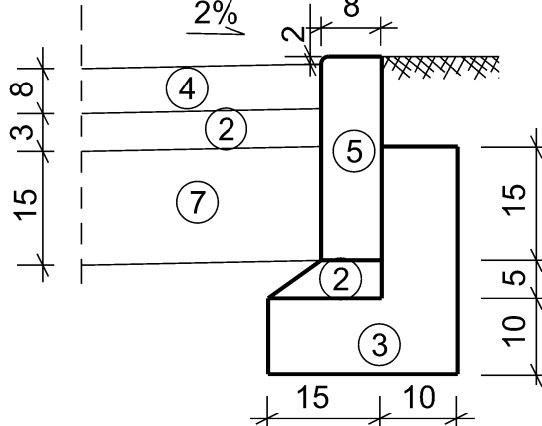


①	Krawężnik betonowy 15x30 cm (w szczególe E istn. do wymiaru)
②	Podsypka cementowo-piaskowa (1:3)
③	Ława z betonu C12/15
④	Kostka brukowa betonowa
⑤	Obrzeże betonowe 8x30x100 cm
⑥	Istniejąca nawierzchnia drogi powiatowej
⑦	Chudy beton
⑧	Kruszywo łamane stab. mechanicznie
⑨	Grunst stab. cementem
⑩	Beton asfaltowy AC11S
⑪	Beton asfaltowy AC16P
⑫	Krawężnik 15x22 cm
⑬	Podsypka piaskowa

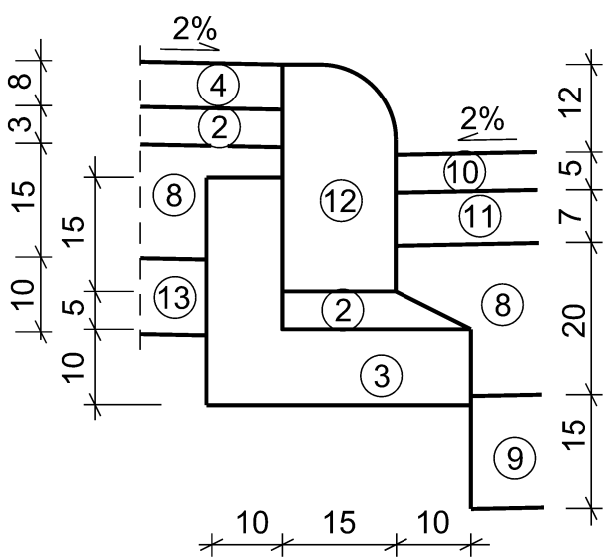
Szczegół A,E
1:20



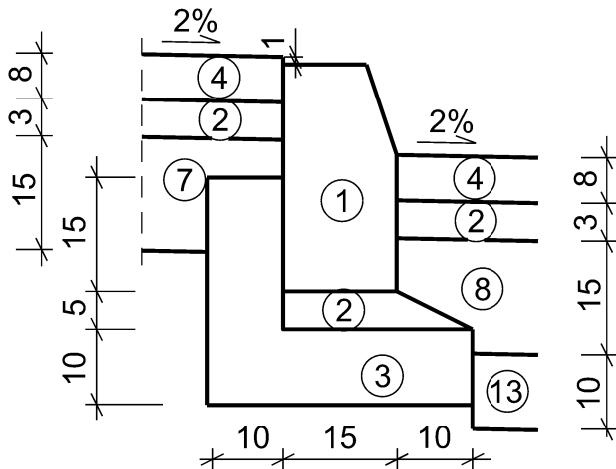
Szczegół D
skala 1:20



Szczegół B
1:20



Szczegół C
1:20



Nazwa Firmy MS BIURO PROJEKTOWE MAREK SROKA
os. Orła Białego 46/49
61-251 Poznań

Temat Przebudowa ul. Fabrycznej w Wieluniu

Projektant branży drogowej	mgr inż. Hieronim Walczak	Nr uprawnień	394/77	Podpis
Sprawdzający branży drogowej	mgr inż. Krzysztof Szczepaniak	Nr uprawnień	WKP/0257/POOD/08	Podpis
Asystent branży drogowej	mgr inż. Przemysław Adamczak	Nr uprawnień		Podpis

Nazwa rysunku PRZEKRÓJ NORMALNY

Data 05.2015 Faza Projekt wykonawczy

Skala 1:50/20 Nr. rys. 4